



TERRE DU MONDE

FABRICANT & DISTRIBUTEUR

TADELAKT

Quelques mots...

L'enduit DECOLAKT TADELAKT est un enduit de finition naturel et écologique à la chaux aérienne en poudre destiné à la décoration intérieure et extérieure. Le DECOLAKT est l'enduit traditionnel des palaces, hammams et salles de bains des riads Marocains.

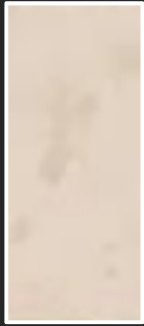
Le DECOLAKT est un stuc lissé au décor doux et luxueux avec des nuances et des moirages dus au travail de l'applicateur. L'enduit DECOLAKT est hautement décoratif, il est très apprécié pour sa finition d'aspect lisse plus ou moins satiné et pour son imperméabilité après traitement. L'enduit DECOLAKT convient parfaitement aux pièces humides (hammams, salles de bains, douches, cuisines) et il décore avec élégance les murs de salon, chambres et même à l'extérieur (rajouter en extérieur 2 verres d'additif par sac). L'enduit DECOLAKT est aussi particulièrement indiqué pour la restauration des bâtiments historiques et d'intérêt artistique. L'enduit DECOLAKT permet également la réalisation du Stuc Marmorino, finition cousine du DECOLAKT dont l'aspect et les utilisations sont similaires (voir aussi notre Stuc MARMORINO).

L'enduit DECOLAKT est disponible en blanc et peut-être teinté avec des pigments ou des colorants compatibles.



NUANCIER

AMANDE



CHOCOLAT



ECORSE



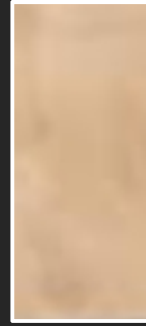
BOIS



CAFE



CACAO



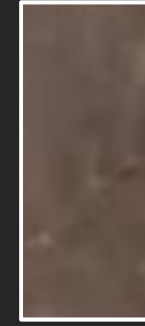
PRALINE



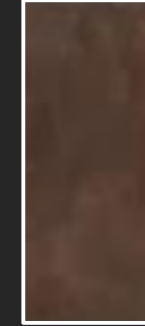
TITAMISU



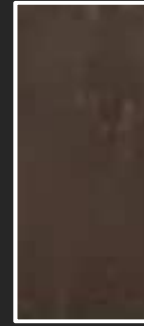
MACARON



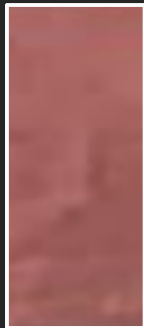
CARAMEL



MOKA



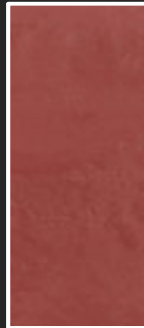
FRAMBOISE



THARAN



HAVANE



CERISE



RUBIS



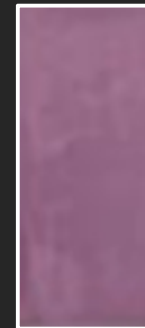
COQUELICOT



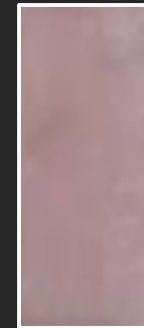
GUIMAUVE



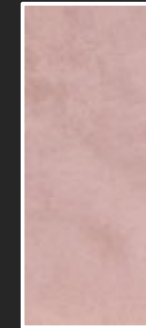
MANGOUSTAN



SAPHIR



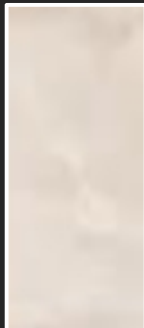
PINCEROSE



FUSHIA



MOUSSE



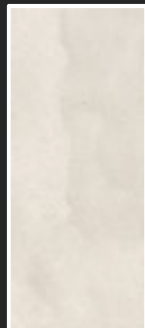
NACRE



PIERRE A



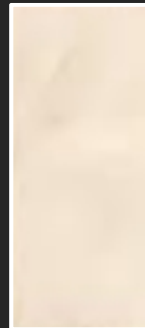
BLANC



CAJOU



SABLE



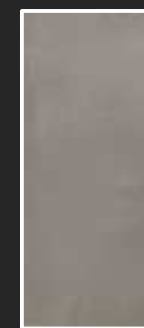
ARGILE



PERLE



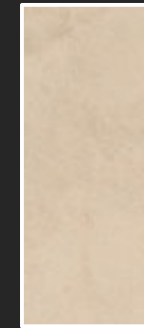
REGLISSE



VANILLE



ANAI5 DIV 2

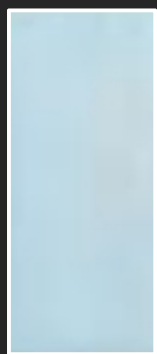


NUANCIER

MINT



TOPAZE



LAGON



BLEU
CURACAO



CURACO



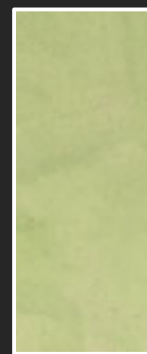
SEA



MAJORELLE



VERT PAOLA



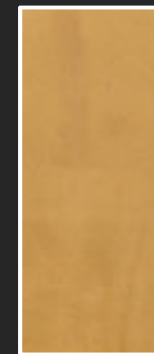
VERT ST
ALGUE



JAUNE
SAFRAN



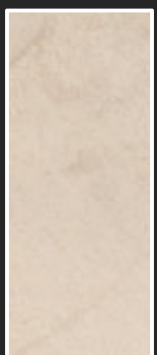
JAUNE
MOUTARDE



LIN DIV 2



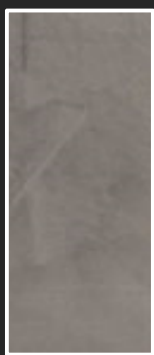
LIN



MOSCOU DIV 3



MOSCOU



TOKYO



PARIS



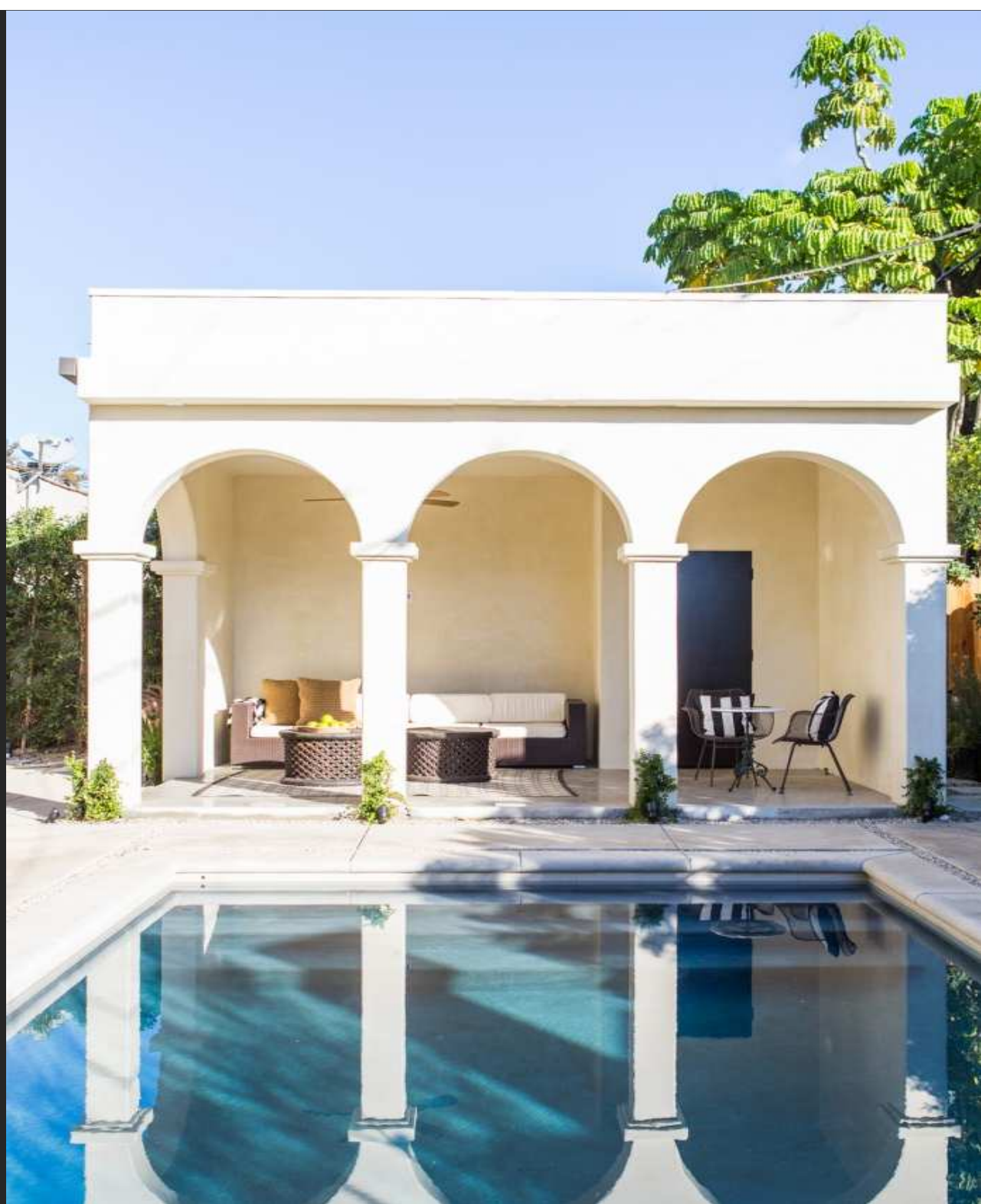
FICHE TECHNIQUE

Composition

Chaux aérienne en poudre, poudre de marbre sélectionnée fine 0-0.4mm, additifs végétaux. Contient une faible dose de liant hydraulique.

• Propriétés

- Hautement décoratif, doux et luxueux.
- Excellente perméabilité à la vapeur d'eau
- Résistant aux UV avec des pigments ou colorants compatibles.
- Naturellement bactéricide et anti-moisissure.
- Imperméable après traitement, convient aux pièces humides.
- Enduit minéral écologique et naturel.
- Absorbe le CO2 (la chaux aérienne absorbe la moitié de son poids en CO2 durant la carbonatation).
- Sans odeur, conforme à la directive UE sur la réduction des émissions de COV.





Mise en œuvre

- Préparation des supports

Pour finitions murales extérieures et intérieures conformes aux règles de l'art et aux DTU en vigueur. Supports homogènes en absorption, propres, secs, sains, durs et cohésifs (cf. notre fiche **Préparation des supports**). Le **Tadelakt** s'applique en général sur une structure maçonnée tel qu'un mur en pierre ou en brique, recouverte d'un **mortier à la chaux** tel que notre **MORTIER D'ASSAINISSEMENT GROS** sec, bien rugueux et plan. Mais il est possible d'appliquer l'**enduit TADELAKT** même sur des fonds lisses en ratisant la surface avec une première couche (prévoir l'application au préalable de la **SOUS COUCHE POUR CHAUX PLUS** sur des supports n'étant pas à base de **chaux** ou en cas de surfaces trop lisses ou trop absorbantes).

En cas d'exposition à l'eau (douche par exemple), il est fortement conseillé d'avoir un support minéral à base de liants hydrauliques (**ragréage, enduit** à base de liants hydrauliques ou bâtard), nous recommandons notre **mortier de ragréage READEC0** qui rend également possible l'application sur le carrelage

Voir les fiches techniques des produits cités pour les instructions de mise en œuvre

- Préparation de l'enduit

Dans un récipient adapté, mélanger environ 8 à 10 litres d'eau et la dose de pigments (éviter les grumeaux, filtrer la solution colorante obtenue avec un tamis fin si nécessaire selon le type de pigments). Ajouter au fur et à mesure la poudre du sac de 20 kg d'**enduit TADELAKT** et malaxer efficacement jusqu'à l'obtention d'une pâte homogène assez ferme. Ajuster la consistance en ajoutant un peu d'eau si nécessaire. Laisser reposer environ 15 minutes et malaxer de nouveau juste avant l'application pour une meilleure homogénéité.

- Application

L'enduit TADELAKT s'applique en deux couches *a fresco* (dans le frais) pour une épaisseur finale comprise entre 1 et 2mm. L'application de l'enduit TADELAKT est exigeante, l'apporteur devra parfaire son geste et sa technique pour atteindre l'aspect souhaité. Une expérience probante est indispensable. Une mauvaise application peut faire apparaître des microfissurations après séchage pouvant engendrer un décollement dont nous ne serons pas responsable.

- *Matériels d'application* : plateau de stucateur ou lisseuse en inox (pour un effet plus mat et des marbrures moins prononcées, utiliser de préférence un plateau ou une lisseuse en plastique). Il est possible aussi d'utiliser un galet pour polir la surface.

- *1ère couche* : appliquer une couche fine et régulière (env. 1mm) d'enduit TADELAKT au plateau de stucateur. Laisser tirer le TADELAKT jusqu'à ce qu'il obtienne quasiment sa couleur définitive (l'enduit ne doit plus ou presque plus marquer lorsqu'on pose le doigt dessus). La première couche ne doit pas être lissée ou ferrée jusqu'à la brillance.

- *2ème couche* : appliquer une seconde couche fine et régulière (env. 0.5 à 1mm) d'enduit TADELAKT au plateau de stucateur. Dès que le TADELAKT a tiré suffisamment (comme pour la 1ère couche), lisser et ferrer l'enduit à l'aide du plateau de stucateur jusqu'à l'aspect souhaité. La couleur de l'enduit fonce et les marbrures et la brillance apparaissent.

Il est possible d'appliquer du savon noir pour se rapprocher du véritable effet Tadelakt. Après quelques heures, quand l'enduit est suffisamment dur, appliquer soigneusement au pinceau du savon noir dilué dans de l'eau et passer le galet par mouvements circulaires pour faire pénétrer le savon et finir de polir l'enduit. Procéder par petites zones et commencer par le bas pour éviter les coulures.





- Alternative : au lieu de ferrer complètement la 2ème couche d'enduit **TADELAKT** jusqu'à l'obtention de la brillance, il est possible après l'avoir comprimée d'une manière mesurée d'appliquer une couche supplémentaire avec notre stuc à la chaux **FINITION STUCCO**, soit sur toute la surface pour plus de brillance ou soit par touches dans une teinte différente pour accentuer l'effet de marbre (stuc polychrome, voir fiche technique de FINITION STUCCO).

Cette dernière couche de stuc à la chaux doit avoir une consistance légèrement plus fluide pour être appliquée en couche très fine, puis ferrée comme plus haut.

- *-Effets décoratifs spéciaux* : pour renforcer les effets décoratifs de l'enduit **TADELAKT**, il existe différents procédés : on peut produire un effet irisé, doré ou métallisé par l'application de notre **CIRE SOLIDE d'abeilles et carnauba** mélangée à des **pigments nacrés**, dorés, créer de belles bordures à l'aide de pochoirs ou encore utiliser la technique du **Sgraffito** consistant à créer un motif ou un décor par grattage de l'enduit.
- *NB : Ces supports nécessitent une attention particulière quant à la conception et leur préparation - Peut s'utiliser dans les pièces d'eau. Ce produit n'est pas un produit d'étanchéité au sens pur du Document Technique d'Utilisation (D.T.U.). En utilisation dans une douche, conformément au D.T.U, l'étanchéité doit avoir été réalisée préalablement grâce à un système d'étanchéité en vigueur (Système d'Etanchéité Liquide par exemple).*

Séchage

- **Intervalle entre les couches et avant ferrage** : environ 1 à 2 heures dans des conditions normales d'absorption du support, de température (20°C) et d'humidité (50%). Toutefois, nous vous conseillons de vous fier plutôt à l'aspect de l'enduit qu'aux délais de séchage qui peuvent varier considérablement selon les conditions de mise en œuvre.

- **Complet** : 24 h à 48 h selon l'absorption du support, la température et l'humidité ambiante.

Protéger les murs extérieurs de la pluie pendant quelques jours après l'application à l'aide de bâches par exemple. La pluie peut faire apparaître des efflorescences sur les surfaces non complètement carbonatées.

Pour accélérer la carbonatation après le séchage en surface, il est possible d'humidifier les murs avec précaution en pulvérisant de l'eau douce propre à faible pression du bas vers le haut EN EVITANT LES COULURES. Cette opération peut être répétée plusieurs fois en respectant un délai de séchage.

Protection

Pour une protection efficace contre l'eau et les taches de l'enduit **TADELAKT** sur toutes les surfaces et après le séchage complet, appliquer **HYDRO S** et notre **CIRE A L'EAU**. Pour les surfaces exposées (salle de bain, douche, cuisine), préférez notre hydrofuge **HYDRO S** ,(ou **BOUCHE PORE + HYDRO MONOCOMPOSANT** ou **HYDRO BICOMPOSANT** en cuisine) en 2 à 3 couches, superposé après séchage de 2 à 3 couches de notre **CIRE SOLIDE d'abeilles et carnauba** (vérifier la parfaite étanchéité avant de mettre en service et repasser une couche de **CIRE SOLIDE** le cas échéant). A l'extérieur, ne pas appliquer de cire, utiliser seulement du **savon noir** ou notre hydrofuge **HYDRO S**.

*Ne pas appliquer notre hydrofuge **HYDRO S**, si du savon a déjà été appliqué. Voir les fiches techniques pour les instructions de mise en œuvre.*

Consommation

Le rendement de l'enduit **TADELAKT** varie selon le nombre de couche et l'absorption du support. Pour deux couches dans le frais, prévoir 1,5 à 2 kg / m². Avec une couche en plus pour préparer le fond, prévoir plutôt 2,5 à 3 kg / m². Par conséquent, un sac de 20Kg d'enduit **TADELAKT** permet de couvrir environ 10 à 20 m².





Conseils pratiques

Nettoyage de l'outillage à l'eau.

Température de mise en œuvre : de + 5°C à + 30°C. Des températures inférieures à 10°C et supérieures à 25°C rendront plus difficile l'application de l'enduit **TADELAKT**.

Ne pas appliquer sur des supports chauds ou directement exposés au soleil, en cas de vent ou par temps de pluie ou de gel menaçant.

Chaque pan de mur doit être terminé dans la journée. Les reprises doivent se situer aux arrêts naturels (angles, portes, etc.).

Le ferrage des angles est toujours délicat. Utiliser un platoir d'angle ou une corne à stuquer ou procéder de préférence en appliquant panneau par panneau en délimitant les surfaces d'angle à angle avec du papier de masquage. Et après séchage, poncer légèrement dans les angles si c'est nécessaire.

Protéger les parties voisines d'éventuelles projections sinon nettoyer tout de suite.

Pour l'entretien quotidien, utiliser de préférence du savon noir car les produits ménagers trop acides ou trop alcalins peuvent détériorer l'enduit **TADELAKT**. Le savon noir lui redonnera du lustre et le nourrira.

Le travail des enduits à lisser exige un savoir-faire particulier, c'est pourquoi nous vous conseillons de participer à un de nos stages de formation et de vous entraîner avant de vous lancer.

Il s'agit d'un produit naturel, il est donc possible d'observer des variations de tonalités dans la même teinte d'un lot à l'autre.

Précaution d'emploi

Contient de la **chaux aérienne en poudre**. Irritant pour les yeux et la peau. En cas de contact avec les yeux, laver abondamment à l'eau douce et consulter un spécialiste si les symptômes persistent. Conserver hors de portée des enfants. Ne pas jeter les résidus à l'égout, les faire sécher avant de les éliminer.

Conservation

L'enduit TADELAKT se conserve 1 an en emballage d'origine fermé à l'abri de l'humidité et du gel. Etant à base de **chaux aérienne**, l'enduit **gâché** peut se conserver plusieurs jours s'il est protégé de l'air par un filet d'eau douce propre. Nous conseillons toutefois de préparer le produit en fonction des surfaces à enduire.

Conditionnement

L'enduit TADELAKT est disponible en sacs papiers recyclables de 20 kg.

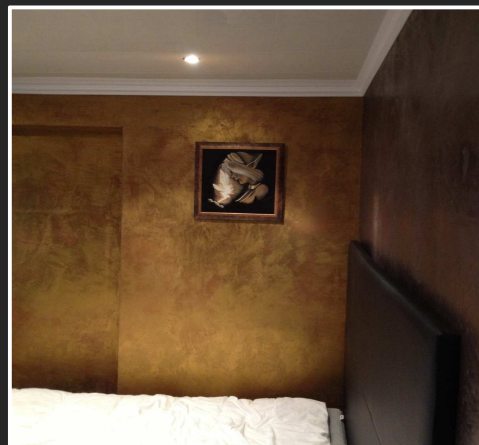
Écoulement

Le produit doit être écoulé selon les normes en vigueur. Les emballages vides doivent être recyclés.

REMARQUES Produit à usage professionnel. Les données et les prescriptions fournies dans la présente fiche, basées sur les meilleures expériences pratiques et de laboratoire, se réfèrent à des essais effectués à 20°C et 50% d'humidité Relative et doivent être considérées indicatives. Compte tenu des différentes conditions d'emploi et de l'intervention de facteurs indépendants (support, conditions ambiantes, directions techniques de pose, etc.) l'utilisateur est tenu d'établir si le produit est adapté ou pas à l'emploi. Notre obligation de garantie est par conséquent limitée à la qualité et à la constance de celle-ci en ce qui concerne le produit fini, et ce exclusivement pour les données indiquées ci-dessus. La société se réserve le droit d'apporter des modifications techniques sans préavis. Cette fiche technique annule et remplace toute édition précédente.



WWW.TERREDUMONDE83.COM



**TERRE DU MONDE – 337 RN 97 Route de la Farlède
83130 LA GARDE
Tél. : 04 94 33 46 87
Email : contact@terredumonde83.com**